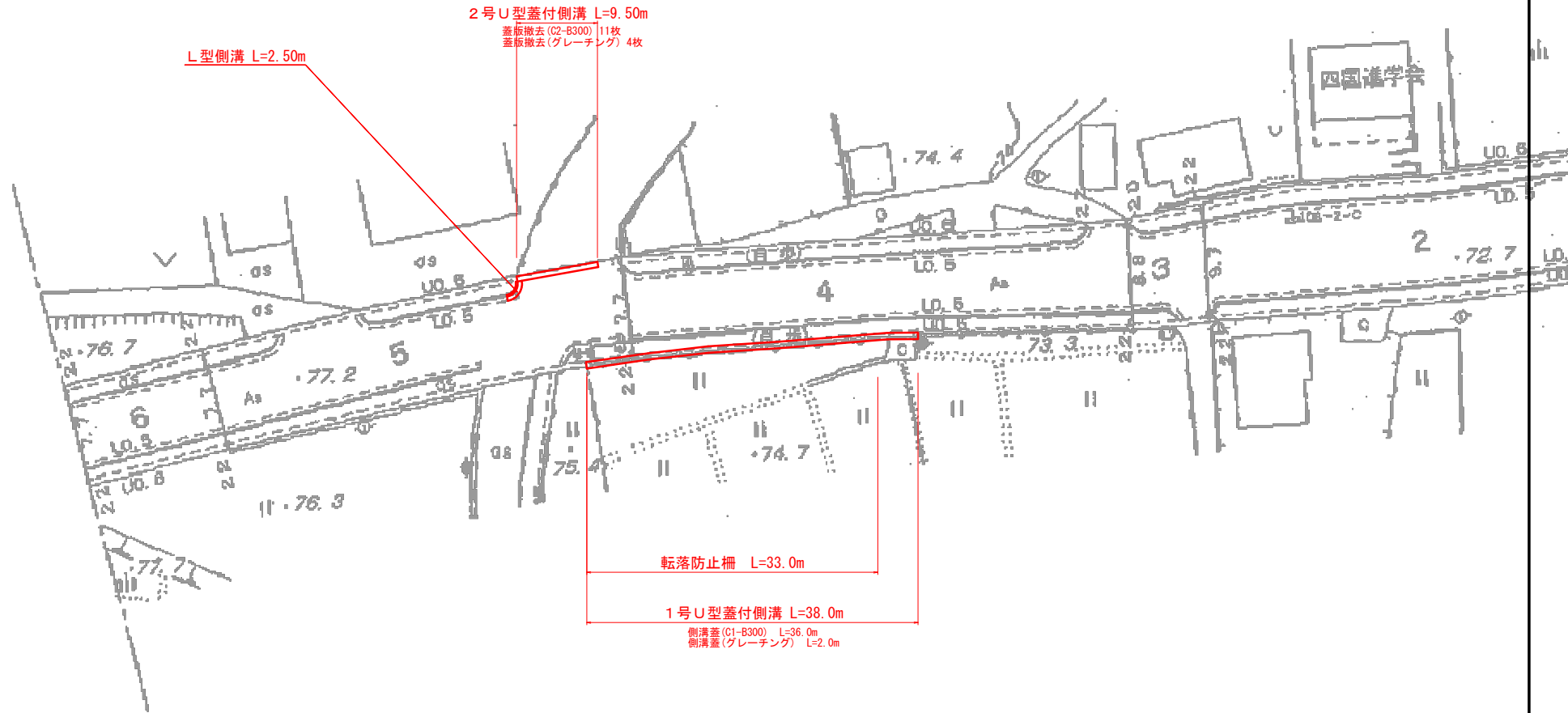


平面図
SC=1:250



L型側溝 L=2.50m

2号U型蓋付側溝 L=9.50m
蓋版撤去(C2-B300) 11枚
蓋版撤去(グレーチング) 4枚

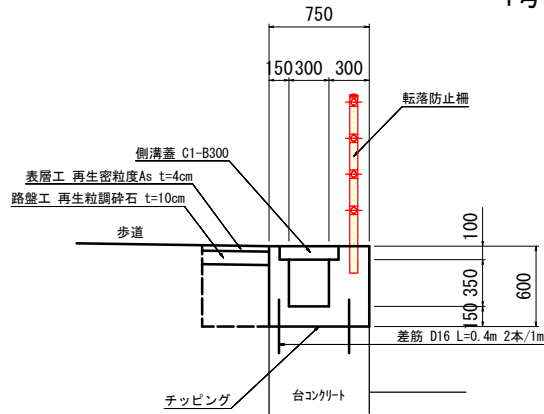
転落防止柵 L=33.0m

1号U型蓋付側溝 L=38.0m
側溝蓋(C1-B300) L=36.0m
側溝蓋(グレーチング) L=2.0m

実施設計図面

工事名	R1馬士 国道438号 美・美馬井出塚 排水構造物工事		
路線名等	一般国道438号		
工事箇所	美馬市脇町井出塚		
図面名	平面図		
縮尺	図示	図面番号	1 / 2
会社名			
事業者名	徳島県西部総合農林局馬士整備部(美馬)		

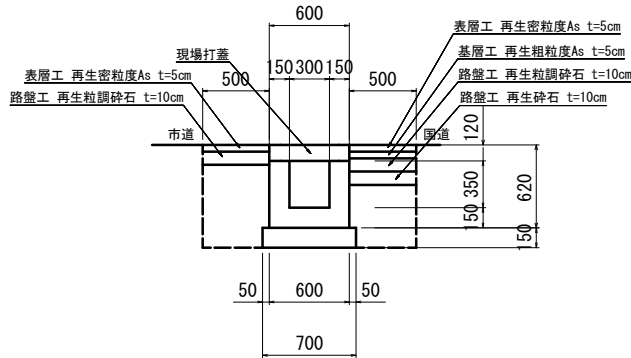
1号U型蓋付側溝



1号U型蓋付側溝(C1-B300) 1.0m当たり

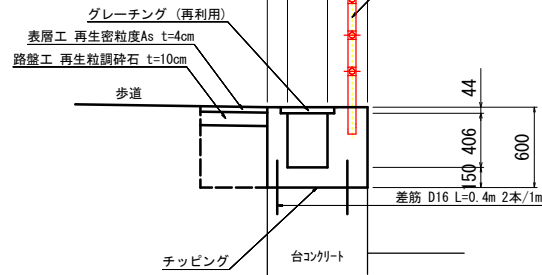
名称	算式	数量
床堀	0.50×0.60-0.05×0.50	0.3 m ³
埋戻	0.50×0.60-0.14×0.50	0.2 m ³
コンクリート	0.75×0.60-0.35×0.30-0.44×0.10	0.301m ³
型枠	0.60×4	2.40 m ²
側溝蓋	C1-B300 2枚/1m(再利用)	2.00 枚
差筋(D13)	(0.40×2×2)×1.56	1.59 kg
側溝蓋撤去	C1-B300 2枚/1m	2.00 枚
コンクリート取壊		0.3 m ³
チャッピング	0.75	0.75 m ³
舗装版切断		1.00 m
舗装版取壊		0.5 m ²
舗装復旧		0.5 m ²

2号U型蓋付側溝



2号U型蓋付側溝 1.0m当たり

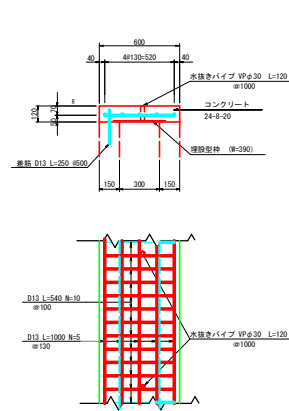
名称	算式	数量
床堀	1.00×0.77-0.05×0.50-0.10×0.50	0.7 m ³
埋戻	0.50×0.60-0.14×0.50-0.30×0.50	0.6 m ³
コンクリート	0.50×0.60-0.35×0.30	0.195m ³
型枠	0.50×4	2.00 m ²
砕石基礎	0.70	0.70 m ²
現場打蓋		1.00 m
コンクリート取壊		0.2 m ³
基面整正	0.70	0.70 m ²
舗装版取壊	市道側	0.5 m ²
舗装版取壊	国道側	0.5 m ²
舗装復旧	市道側	0.5 m ²
舗装復旧	国道側	0.5 m ²



1号U型蓋付側溝(グレーティング) 1.0m当たり

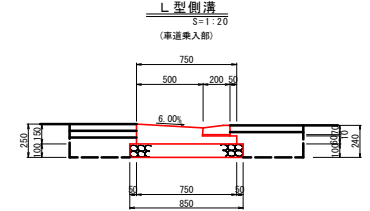
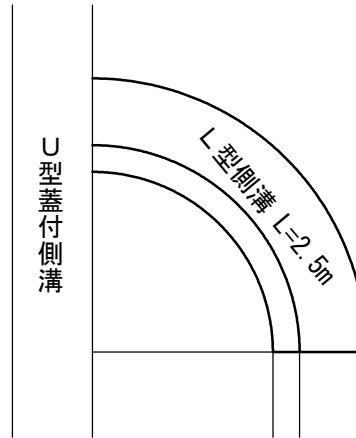
名称	算式	数量
床堀	0.50×0.60-0.05×0.50	0.3 m ³
埋戻	0.50×0.60-0.14×0.50	0.2 m ³
コンクリート	0.75×0.60-0.406×0.30-0.044×0.40	0.311m ³
型枠	0.60×4	2.40 m ²
側溝蓋	グレーティング(再利用)	1.00 枚
差筋(D13)	(0.40×2×2)×1.56	2.50 kg
側溝蓋撤去	グレーティング	2.00 枚
コンクリート取壊		0.3 m ³
チャッピング	0.75	0.75 m ³
舗装版切断		1.00 m
舗装版取壊		0.5 m ²
舗装復旧		0.5 m ²

現場打蓋 S=1/20



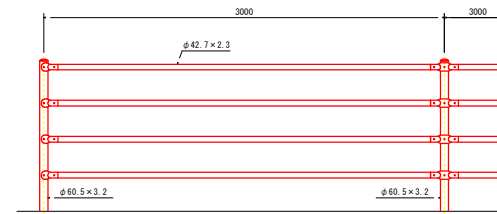
名称	単位	数量
コンクリート	m ³	0.072
型枠	m ²	0.24
埋戻	m ³	0.24
差筋 D13	kg	1.035
差筋 D13	kg	0.50
水篦パイプ	m	0.12

L型側溝

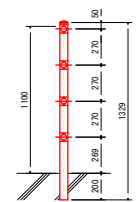


名称	規格	単位	数量
コンクリート	σck=18N/mm ²	m ³	0.82
型枠	小型 I	m ²	2.10
砕石基礎	RC-40 (t=100)	m ²	8.50
境界ブロック	B種 Rタイプ	個	16.5
敷モルタル	1 : 3	m ³	0.021
基面整正	土砂	m ²	8.5
コンクリート取壊		m ³	0.8
床堀		m ³	0.1
埋戻		m ³	0.1
舗装版切断		m	20.0
舗装版取壊	車道	m ²	5.0
舗装版取壊	歩道	m ²	5.0
舗装復旧	車道	m ²	5.0
舗装復旧	歩道	m ²	5.0

転落防止柵 S=1:20



コンクリート建込用(W)



実施設計図面

工事名	R1馬士 国道438号 美・美馬井出塚 排水構造物工事
路線名等	一般国道438号
工事箇所	美馬市馬町井出塚
図面名	構造図
縮尺	図示 図面番号 2 / 2
会社名	
事業者名	徳島県西部総合農林局農土整備部(奥馬)